

**GAMME
PVC**

Maj : JAN 2021

**PRO PLAQUES
SERVICES** 

GUIDE UTILISATEUR

 LASER-AM

Imprimante pour plaque MOTO/AUTO



Démarrage - Utilisation - Dépannage

Rapidité - Simplicité - Fonctionnalité

Sommaire

Page 1:Sommaire - packaging - Informations

Page 2:Branchement et mise en route et Configuration

Page 3:Configuration (suite)

Page 4:Utilisation

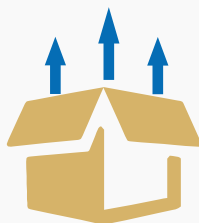
Packaging:

Imprimante laser

Cordon Alimentation

Cordon USB

Cd rom ou clef USB des drivers



Cd rom ou clefs USB 123 plag

Notice

Marqueur Noir

INFORMATIONS Importantes:

Température d'utilisation : de 13° A 40°

Utiliser la machine dans un endroit propre et sec à l'abri de la poussière

Tout utilisateur devra être formé à l'utilisation de la machine

Seul les toners officiel de marque OKI sont acceptés dans l'imprimante

Branchement et mise en route

1) Déballage et installation

Déballage :

Enlever toutes les protections à l'extérieur et à l'intérieur de l'imprimante et insérer le Toner.

Branchement :

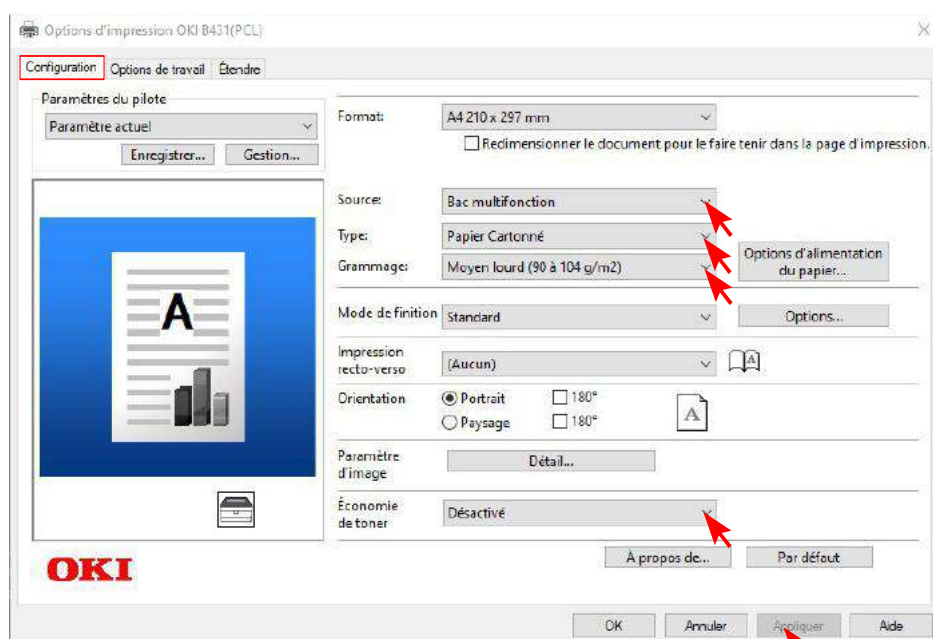
Brancher votre imprimante sur le secteur et à l'ordinateur à l'aide du cordon USB et allumer l'imprimante.

Installation

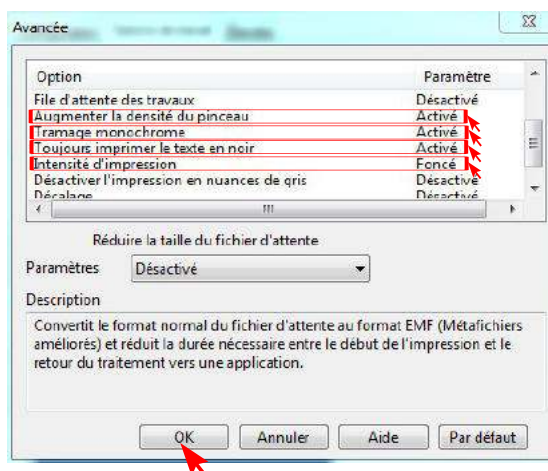
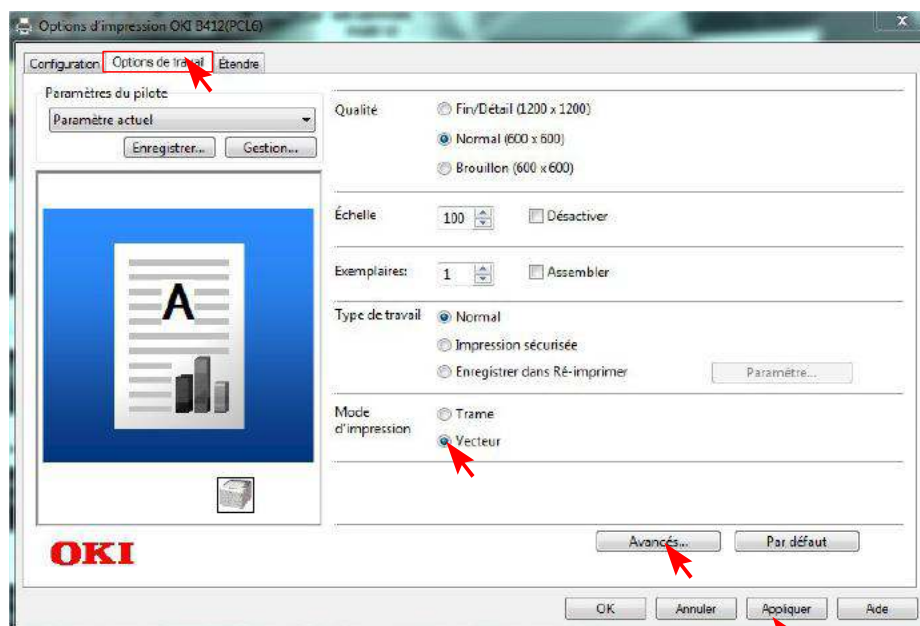
Insérer le Cdrom ou clef USB des drivers et lancer l'installation :

configuration

Aller dans le panneau de configuration , rubrique imprimante , option d'impression OKI B412 PCL 6



Configuration et utilisation



Votre imprimante est maintenant installée et configurée.

Utilisation

1. Ouvrez votre logiciel 123 plaq
2. Créer votre plaque sur le logiciel
3. Insérer votre BANDE , préalablement essuyée avec un micro fibre dans l'imprimante



1

Ouvrir le capot (BAC MULTIFONCTION)



2

Insérer la bande dans la machine (Département en premier)

Régler les réglettes à la bonne largeur du papier

4. Lancer l'impression
5. impression terminée